

















ผลการใช้จ่ายงบประมาณ ปีงบประมาณ 2566 ของ กษ. (ข้อมูล ณ วันที่ 10 กุมภาพันธ์ 2566)

หมวดงบประมาณ	ได้รับ	ใช้จ่าย (เบิกจ่าย+PO)				เบิกจ่าย			
	ล้านบาท 	ล้านบาท 	%	เป้า ใช้จ่าย 	สูง/ต่ำ กว่าเป้า 	ล้านบาท 	%	เป้า เบิกจ่าย 	สูง/ต่ำ กว่าเป้า 
 งบประมาณรวม	128,208.96	66,370.44	51.77	44.10	 7.67	46,690.54	36.42	41.04	 -4.62
 1. รายจ่ายประจำ	35,386.07	12,021.21	33.97	44.58	 -10.61	11,479.17	32.44	44.04	 -11.60
 2. รายจ่ายลงทุน	92,822.89	54,349.23	58.55	42.17	 16.38	35,211.37	37.93	28.04	 9.89

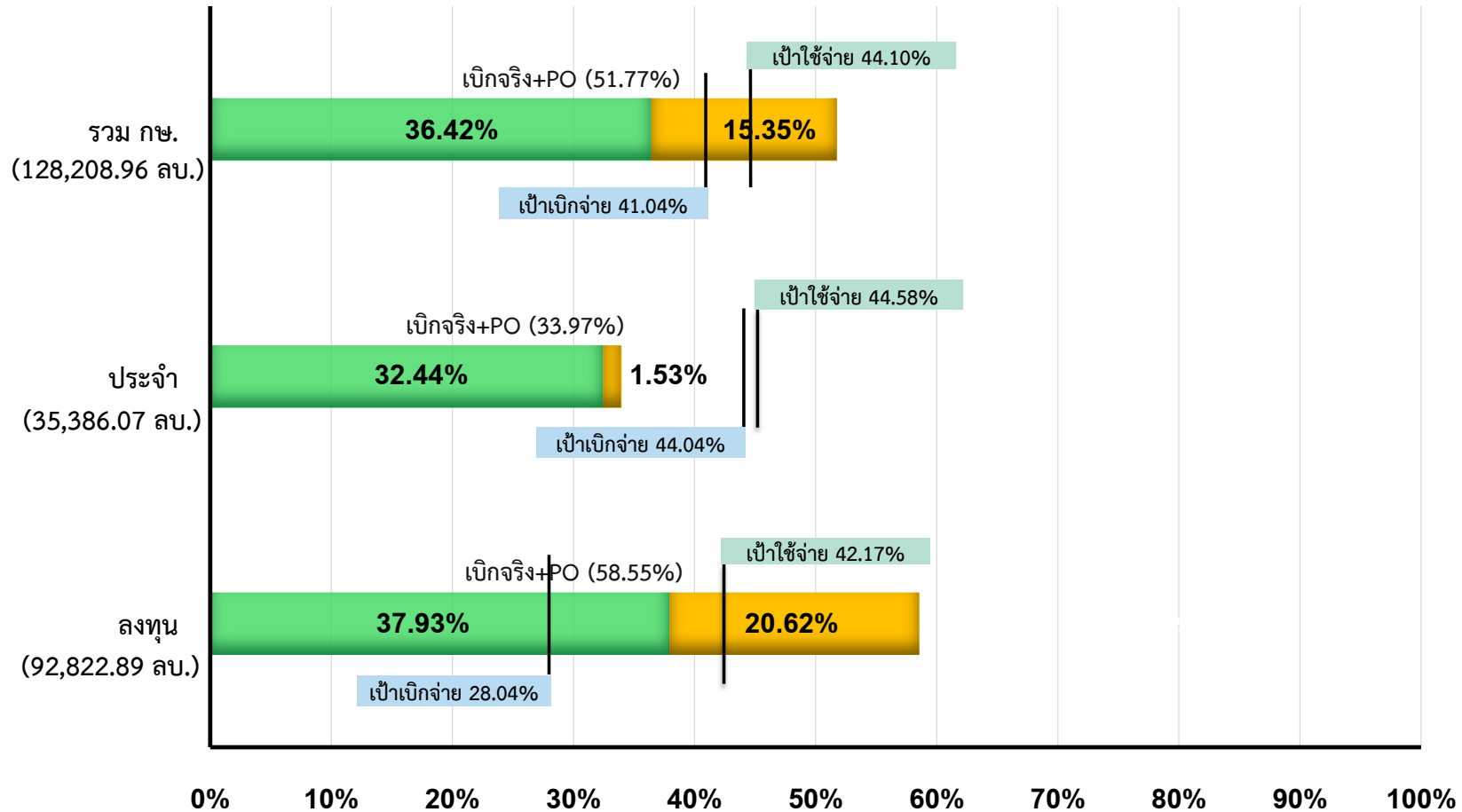
สรุปผลการเบิกจ่ายภาพรวม

ข้อมูลจากกรมบัญชีกลาง ณ 10 กุมภาพันธ์ 2566

ทั้งหมดมี 24 หน่วยงานระดับกระทรวง ทั้งประเทศเบิกจ่ายได้ร้อยละ 37.68

- เปรียบเทียบร้อยละการเบิกจ่ายจากน้อยไปมาก กษ.อยู่ลำดับที่ 16
- เปรียบเทียบร้อยละการเบิกจ่ายจากมากไปน้อย กษ.อยู่ลำดับที่ 9

ผลการใช้จ่ายงบประมาณประจำปี 2566 ของ กษ.
(ณ วันที่ 10 กุมภาพันธ์ 2566)

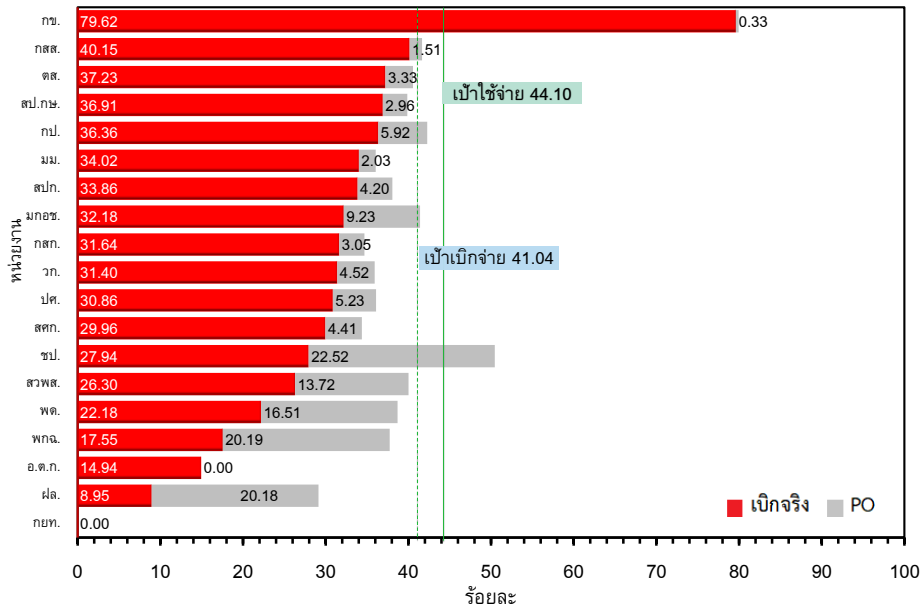


■ เบิกจริง ■ PO ■ คงเหลือ

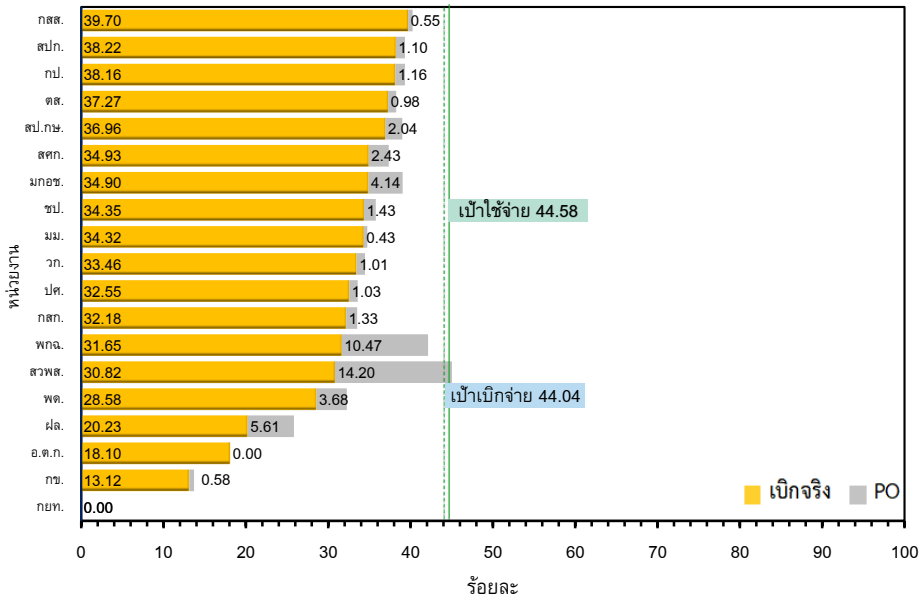


โดย กษ. เบิกจ่ายได้มากเป็นลำดับที่ 9 จากทั้งประเทศมี 24 หน่วยงาน

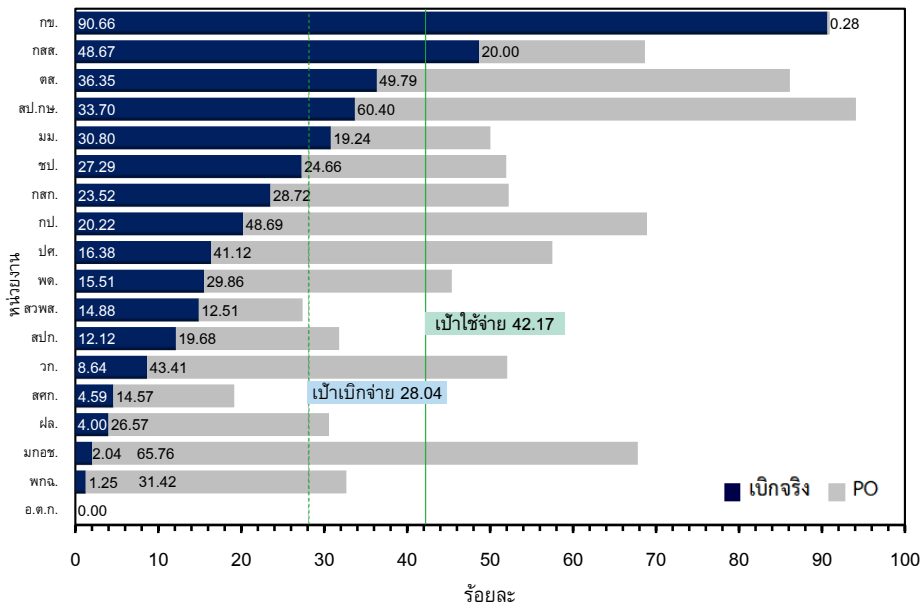
ผลการเบิกจ่ายงบประมาณปี 2566 ในภาพรวม กษ. รายหน่วยงาน ณ วันที่ 10 ก.พ. 66



ผลการเบิกจ่ายงบประมาณปี 2566 รายจ่ายประจำ กษ. รายหน่วยงาน ณ วันที่ 10 ก.พ. 66



ผลการเบิกจ่ายงบประมาณปี 2566 รายจ่ายลงทุน กษ. รายหน่วยงาน ณ วันที่ 10 ก.พ. 66



ผลการเบิกจ่ายของหน่วยงานในสังกัด กษ. (ข้อมูล ณ วันที่ 10 กุมภาพันธ์ 2566)

(เรียงลำดับ % ผลการเบิกจ่ายภาพรวมจากมากไปน้อย)

หน่วย : ล้านบาท

หน่วยงาน	รายจ่ายประจำ							รายจ่ายลงทุน						ภาพรวม							
	ได้รับ	ใช้จ่าย (เบิกจ่าย + PO) (เป้า 44.58%)			เบิกจ่าย (เป้า 44.04%)			ได้รับ	ใช้จ่าย (เบิกจ่าย + PO) (เป้า 42.17%)			เบิกจ่าย (เป้า 28.04%)			ได้รับ	ใช้จ่าย (เบิกจ่าย + PO) (เป้า 44.10%)			เบิกจ่าย (เป้า 41.04%)		
		จำนวน	%	สูง/ต่ำ กว่าเป้า	จำนวน	%	สูง/ต่ำ กว่าเป้า		จำนวน	%	สูง/ต่ำ กว่าเป้า	จำนวน	%	สูง/ต่ำ กว่าเป้า		จำนวน	%	สูง/ต่ำ กว่าเป้า	จำนวน	%	สูง/ต่ำ กว่าเป้า
รวม กษ.	35,386.07	12,021.21	33.97	-10.61	11,479.17	32.44	-11.60	92,822.89	54,349.23	58.55	16.38	35,211.37	37.93	9.89	128,208.96	66,370.44	51.77	7.67	46,690.54	36.42	-4.62
ส่วนราชการ+องค์การมหาชน	35,318.97	12,014.10	34.02	-10.56	11,472.05	32.48	-11.56	92,814.59	54,349.23	58.56	16.39	35,211.37	47.30	19.26	128,133.56	66,363.32	51.79	7.69	46,683.42	36.43	-4.61
ส่วนราชการ	34,889.66	11,823.81	33.89	-10.69	11,338.86	32.50	-11.54	92,595.80	54,284.55	58.63	16.46	35,191.04	38.01	9.97	127,485.46	66,108.37	51.86	7.76	46,529.91	36.50	-4.54
1. กษ.	2,791.29	382.52	13.70	-30.88	366.24	13.12	-30.92	16,818.69	15,295.10	90.94	48.77	15,247.30	90.66	62.62	19,609.98	15,677.62	79.95	35.85	15,613.55	79.62	38.58
2. กสส.	2,457.38	989.16	40.25	-4.33	975.69	39.70	-4.34	127.51	87.55	68.66	26.49	62.06	48.67	20.63	2,584.89	1,076.71	41.65	-2.45	1,037.75	40.15	-0.89
3. ตส.	1,163.74	445.16	38.25	-6.33	433.75	37.27	-6.77	58.82	50.67	86.13	43.96	21.38	36.35	8.31	1,222.57	495.83	40.56	-3.54	455.13	37.23	-3.81
4. สป.กษ.	1,068.05	416.52	39.00	-5.58	394.77	36.96	-7.08	17.15	16.14	94.10	51.93	5.78	33.70	5.66	1,085.20	432.66	39.87	-4.23	400.55	36.91	-4.13
5. กป.	3,138.35	1,233.94	39.32	-5.26	1,197.60	38.16	-5.88	349.55	240.87	68.91	26.74	70.68	20.22	-7.82	3,487.90	1,474.81	42.28	-1.82	1,268.28	36.36	-4.68
6. มม.	480.99	167.14	34.75	-9.83	165.06	34.32	-9.72	44.80	22.41	50.04	7.87	13.80	30.80	2.76	525.78	189.55	36.05	-8.05	178.86	34.02	-7.02
7. ส.ป.ก.	1,160.73	456.42	39.32	-5.26	443.67	38.22	-5.82	232.95	74.08	31.80	-10.37	28.24	12.12	-15.92	1,393.67	530.50	38.06	-6.04	471.91	33.86	-7.18
8. มกอช.	207.30	80.93	39.04	-5.54	72.34	34.90	-9.14	18.65	12.65	67.80	25.63	0.38	2.04	-26.00	225.96	93.58	41.41	-2.69	72.72	32.18	-8.86
9. กสก.	4,654.36	1,559.86	33.51	-11.07	1,497.94	32.18	-11.86	311.54	162.74	52.24	10.07	73.28	23.52	-4.52	4,965.89	1,722.60	34.69	-9.41	1,571.21	31.64	-9.40
10. วก.	2,806.82	967.48	34.47	-10.11	939.05	33.46	-10.58	253.33	131.88	52.06	9.89	21.90	8.64	-19.40	3,060.15	1,099.36	35.93	-8.17	960.95	31.40	-9.64
11. ปศ.	4,671.47	1,568.94	33.59	-10.99	1,520.77	32.55	-11.49	546.55	314.26	57.50	15.33	89.52	16.38	-11.66	5,218.02	1,883.19	36.09	-8.01	1,610.29	30.86	-10.18
12. สศก.	500.64	187.01	37.36	-7.22	174.87	34.93	-9.11	97.95	18.76	19.16	-23.01	4.49	4.59	-23.45	598.59	205.78	34.38	-9.72	179.36	29.96	-11.08
13. ขป.	7,147.91	2,557.43	35.78	-8.80	2,455.08	34.35	-9.69	70,346.57	36,540.58	51.94	9.77	19,194.93	27.29	-0.75	77,494.48	39,098.00	50.45	6.35	21,650.01	27.94	-13.10
14. พต.	2,009.06	648.14	32.26	-12.32	574.25	28.58	-15.46	1,931.80	876.62	45.38	3.21	299.72	15.51	-12.53	3,940.87	1,524.76	38.69	-5.41	873.97	22.18	-18.86
15. ฝล.	631.58	163.17	25.84	-18.74	127.77	20.23	-23.81	1,439.94	440.24	30.57	-11.60	57.60	4.00	-24.04	2,071.52	603.42	29.13	-14.97	185.36	8.95	-32.09
องค์การมหาชน	429.31	190.28	44.32	-0.26	133.19	31.02	-13.02	218.79	64.67	29.56	-12.61	20.33	9.29	-18.75	648.10	254.95	39.34	-4.76	153.52	23.69	-17.35
1. สวพส.	325.58	146.58	45.02	0.44	100.35	30.82	-13.22	129.07	35.36	27.39	-14.78	19.21	14.88	-13.16	454.65	181.94	40.02	-4.08	119.56	26.30	-14.74
2. พกฉ.	103.73	43.70	42.13	-2.45	32.84	31.65	-12.39	89.72	29.31	32.67	-9.50	1.12	1.25	-26.79	193.45	73.01	37.74	-6.36	33.96	17.55	-23.49
รัฐวิสาหกิจ	67.10	7.12	10.60	-33.98	7.12	10.60	-33.44	8.30	0.00	0.00	-42.17	0.00	0.00	-28.04	75.40	7.12	9.44	-34.66	7.12	9.44	-31.60
1. อ.ต.ก.	39.32	7.12	18.10	-26.48	7.12	18.10	-25.94	8.30	0.00	0.00	-42.17	0.00	0.00	-28.04	47.62	7.12	14.94	-29.16	7.12	14.94	-26.10
2. กยท.	27.78	0.00	0.00	-44.58	0.00	0.00	-44.04	0.00	0.00	0.00	0.00	0.00	0.00	0.00	27.78	0.00	0.00	-44.10	0.00	0.00	-41.04

หมายเหตุ : ที่มา

- 1) ส่วนราชการ ใช้ข้อมูลจากระบบบริหารการเงินการคลังภาครัฐแบบอิเล็กทรอนิกส์ใหม่ (New GFMS Thai)
- 2) องค์การมหาชน, รัฐวิสาหกิจ ใช้ข้อมูลจากการรายงานตามการเบิกจ่ายจริงของหน่วยงาน เนื่องจากในระบบ New GFMS Thai จะเป็นผลการเบิกจ่ายตามจำนวนที่ได้รับจัดสรร

รายงานผลการเบิกจ่ายเงินงบประมาณประจำปี พ.ศ. 2566 จำแนกตามกระทรวง เรียงลำดับผลการเบิกจ่ายจากน้อยไปมาก

ตั้งแต่วันที่ 1 มกราคม 2566 จนถึงวันที่ 10 กุมภาพันธ์ 2566

หน่วย: ล้านบาท

ลำดับที่	กระทรวง	รายจ่ายประจำ					รายจ่ายลงทุน					รวม					ลำดับที่ (มากไปน้อย)
		วงเงิน งบประมาณ หลังโอน เปลี่ยนแปลง	จัดสรร	PO+สำรอง เงินมีหนี้	เบิกจ่าย	ร้อยละ เบิกจ่าย ต่อ งบ ประมาณ หลังโอน เปลี่ยนแปลง	วงเงิน งบประมาณ หลังโอน เปลี่ยนแปลง	จัดสรร	PO+สำรอง เงินมีหนี้	เบิกจ่าย	ร้อยละ เบิกจ่าย ต่อ งบ ประมาณ หลังโอน เปลี่ยนแปลง	วงเงิน งบประมาณ หลังโอน เปลี่ยนแปลง	จัดสรร	PO+สำรอง เงินมีหนี้	เบิกจ่าย	ร้อยละ เบิกจ่าย ต่อ งบ ประมาณ หลังโอน เปลี่ยนแปลง	
1	กระทรวงคมนาคม	11,707.13	11,251.65	243.70	4,061.09	34.69	168,605.79	168,605.79	91,068.16	37,028.02	21.96	180,312.92	179,857.44	91,311.86	41,089.11	22.79	24
2	กระทรวงทรัพยากรธรรมชาติและสิ่งแวดล้อม	16,416.37	15,133.78	197.62	5,892.28	35.89	14,037.53	14,003.88	4,791.08	2,026.76	14.44	30,453.90	29,137.66	4,988.69	7,919.05	26.00	23
3	กระทรวงวัฒนธรรม	4,836.56	4,245.61	223.16	1,664.48	34.41	1,898.55	1,898.55	445.19	213.17	11.23	6,735.11	6,144.16	668.35	1,877.66	27.88	22
4	กระทรวงพลังงาน	1,988.52	1,694.80	85.41	726.41	36.53	711.48	561.43	232.84	37.74	5.30	2,700.00	2,256.23	318.25	764.15	28.30	21
5	กระทรวงกลาโหม	150,763.69	138,210.27	2,962.69	48,693.51	32.30	43,735.04	43,735.04	3,910.83	9,111.54	20.83	194,498.73	181,945.31	6,873.51	57,805.04	29.72	20
6	ส่วนราชการไม่สังกัดสำนักนายกรัฐมนตรี กระทรวงหรือทบวง และหน่วยงานภายใต้การควบคุม	108,602.74	102,770.91	1,398.06	35,583.11	32.76	16,194.62	16,194.62	2,696.36	3,405.71	21.03	124,797.36	118,965.53	4,094.42	38,988.82	31.24	19
7	กระทรวงการท่องเที่ยวและกีฬา	4,119.86	3,552.23	132.09	1,587.36	38.53	1,175.67	1,175.67	193.41	106.39	9.05	5,295.53	4,727.90	325.50	1,693.75	31.98	18
8	หน่วยงานของรัฐสภา	6,505.41	6,022.67	45.10	2,127.60	32.71	1,224.69	1,224.69	1.22	366.12	29.90	7,730.10	7,247.36	46.32	2,493.73	32.26	17
9	กระทรวงสาธารณสุข	135,964.20	130,431.89	356.07	47,568.78	34.99	16,299.69	16,299.69	7,578.27	1,885.77	11.57	152,263.89	146,731.58	7,934.34	49,454.55	32.48	16
10	กระทรวงพาณิชย์	5,521.49	4,837.45	532.66	2,025.27	36.68	921.80	921.80	164.47	137.38	14.90	6,443.29	5,759.24	697.13	2,162.64	33.56	15
11	กระทรวงศึกษาธิการ	311,511.37	238,019.24	270.96	107,994.46	34.67	15,863.35	15,714.17	5,751.97	2,760.66	17.40	327,374.72	253,733.42	6,022.93	110,755.12	33.83	14
12	กระทรวงยุติธรรม	21,134.02	18,050.95	453.92	8,098.76	38.32	3,469.08	3,459.96	1,664.40	285.42	8.23	24,603.10	21,510.91	2,118.32	8,384.18	34.08	13
13	กระทรวงอุตสาหกรรม	3,510.40	3,125.12	387.28	1,338.87	38.14	961.51	961.51	134.72	189.22	19.68	4,471.91	4,086.62	522.00	1,528.09	34.17	12
14	กระทรวงดิจิทัลเพื่อเศรษฐกิจและสังคม	3,342.11	3,018.43	294.89	1,089.36	32.59	3,444.10	3,252.49	1,162.28	1,346.41	39.09	6,786.21	6,270.92	1,457.17	2,435.77	35.89	11
15	กระทรวงมหาดไทย	244,262.74	199,254.05	667.03	110,427.63	45.21	80,983.11	80,532.86	19,041.75	7,629.90	9.42	325,245.86	279,786.92	19,708.78	118,057.53	36.30	10
16	กระทรวงเกษตรและสหกรณ์	35,318.97	32,672.36	484.95	11,553.52	32.71	92,814.59	92,799.00	19,093.51	35,378.66	38.12	128,133.56	125,471.36	19,578.46	46,932.17	36.63	9
17	สำนักนายกรัฐมนตรี	24,110.06	19,665.96	656.53	8,394.20	34.82	8,076.27	8,076.27	1,075.93	3,889.77	48.16	32,186.33	27,742.22	1,732.47	12,283.97	38.17	8
18	กระทรวงการพัฒนาสังคมและความมั่นคงของมนุษย์	22,994.14	17,942.43	67.74	9,421.94	40.98	1,622.77	1,622.77	131.36	576.39	35.52	24,616.91	19,565.20	199.10	9,998.33	40.62	7
19	กระทรวงการต่างประเทศ	7,198.76	6,343.35	141.50	3,352.90	46.58	357.73	357.73	0.94	24.05	6.72	7,556.49	6,701.07	142.44	3,376.95	44.69	6
20	กระทรวงแรงงาน	54,058.22	41,511.80	57.79	26,349.92	48.74	267.64	267.64	62.12	43.33	16.19	54,325.86	41,779.44	119.91	26,393.25	48.58	5
21	หน่วยงานอิสระของรัฐ	17,199.32	16,242.87	0.00	8,499.73	49.42	2,297.65	2,297.65	0.00	1,201.04	52.27	19,496.97	18,540.52	0.00	9,700.77	49.76	4
22	กระทรวงการอุดมศึกษา วิทยาศาสตร์ วิจัยและนวัตกรรม	94,245.98	90,189.97	553.23	47,311.35	50.20	30,309.87	29,819.08	2,516.29	20,074.64	66.23	124,555.85	120,009.05	3,069.52	67,385.98	54.10	3
23	หน่วยงานของศาล	20,496.63	19,254.50	0.00	10,277.69	50.14	2,654.69	2,654.69	0.00	2,437.11	91.80	23,151.32	21,909.19	0.00	12,714.79	54.92	2
24	กระทรวงการคลัง	278,023.86	211,827.91	842.76	152,765.19	54.95	7,130.86	7,130.86	1,004.59	4,004.23	56.15	285,154.72	218,958.77	1,847.36	156,769.43	54.98	1
	รวม	1,583,832.57	1,335,270.19	11,055.15	656,805.40	41.47	515,058.06	513,567.83	162,721.70	134,159.44	26.05	2,098,890.63	1,848,838.01	173,776.85	790,964.84	37.68	

ที่มา : ระบบบริหารการเงินการคลังภาครัฐแบบอิเล็กทรอนิกส์ใหม่ (New GFMS Thai)

วันที่เรียกรายงาน 13 กุมภาพันธ์ 2566

ข้อมูล ณ วันที่ 10 กุมภาพันธ์ 2566